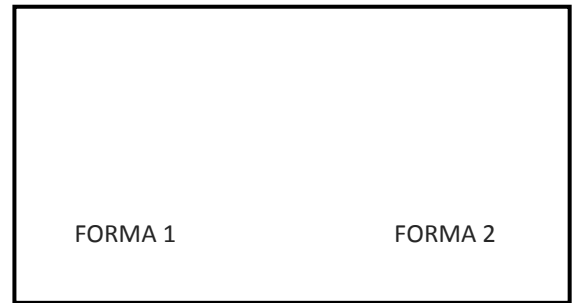
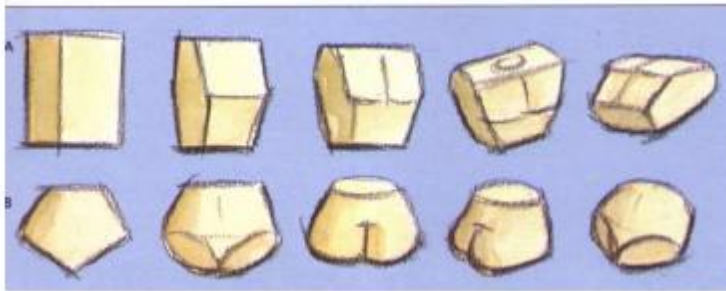


LAS FORMAS GEOMÉTRICAS

1. ¿Cuáles son las formas geométricas utilizadas como punto de partida? ¿Puedes trazarlas?



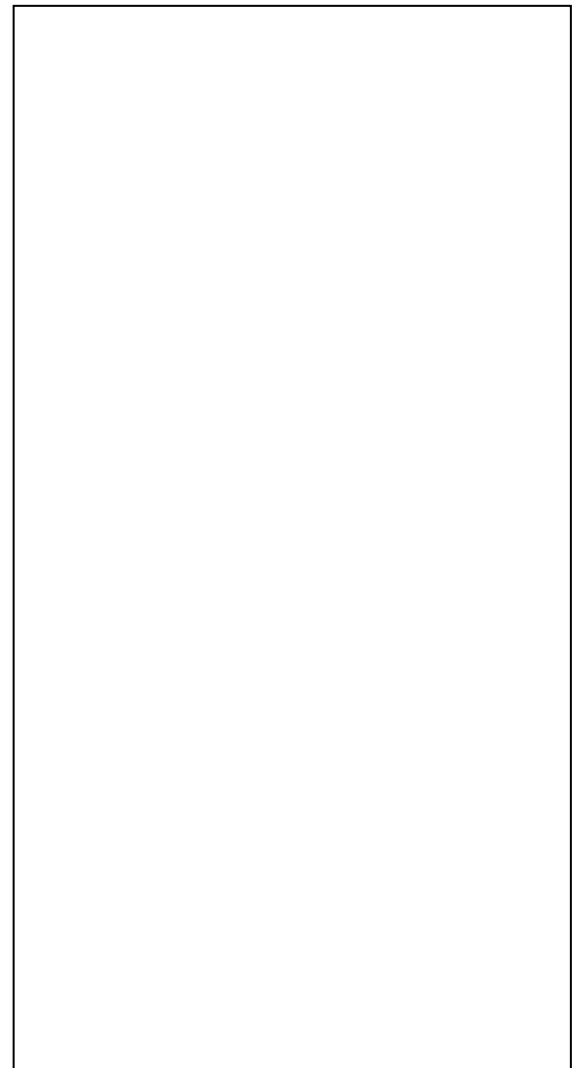
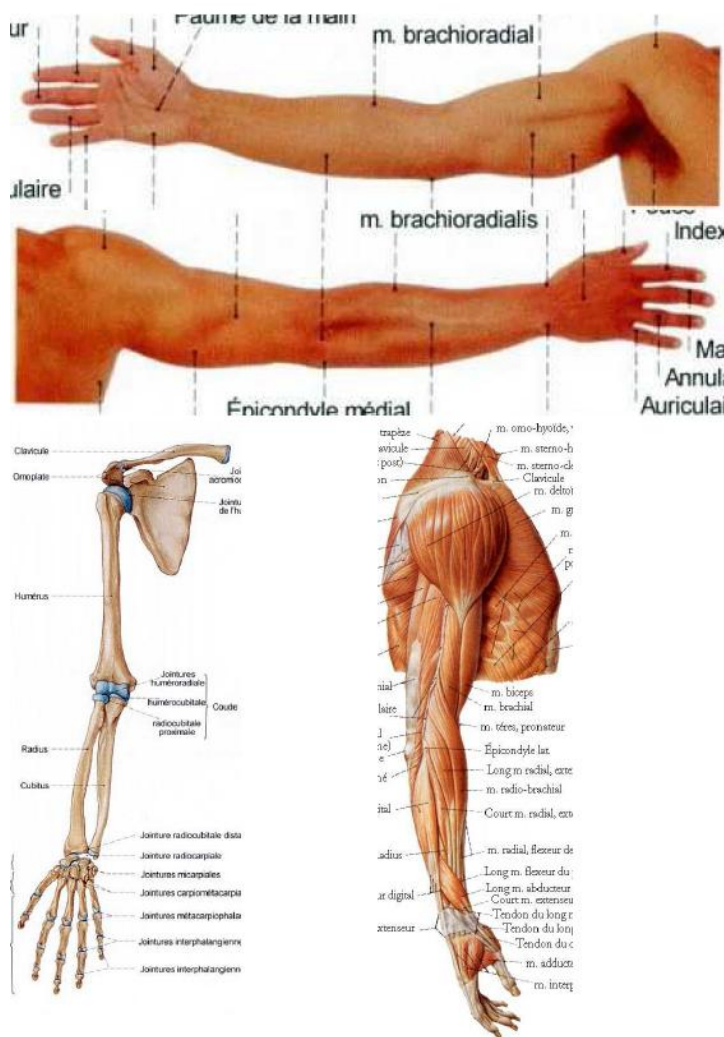
Clase de dibujo: el cuerpo humano

2. ¿Por qué en las clases de dibujo empiezan por dibujar formas geométricas?

.....

.....

3. Dibujar un punto de partida geométrico posible para una clase de dibujo sobre "el brazo" :



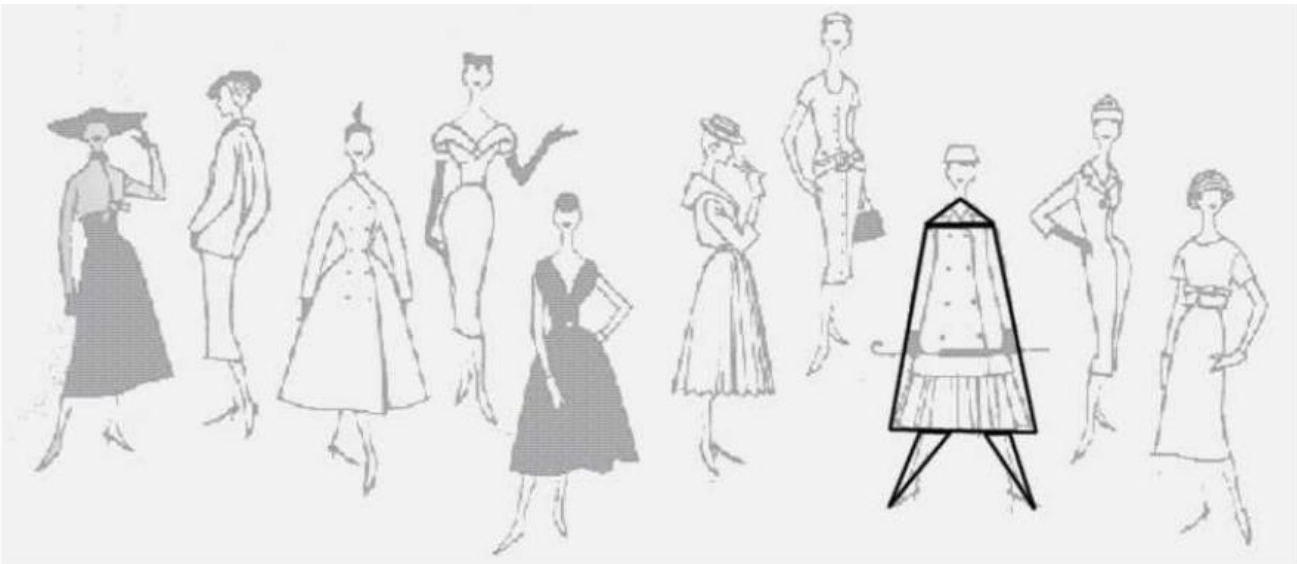
7. Dibuja en los espacios vacíos las botellitas n°2, °5 & n°7 valiéndote de formas geométricas y utilizando los puntos de referencia trazados (existentes o nuevos que trazarás).



8. Evidenciar las formas geométricas que reconoces en estos objetos (mirar el ejemplo) :

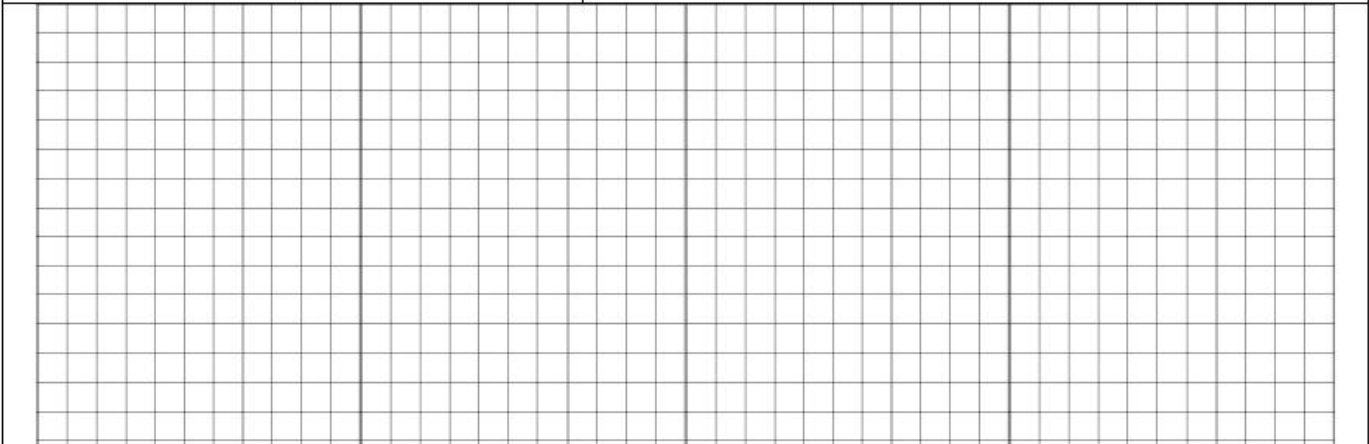
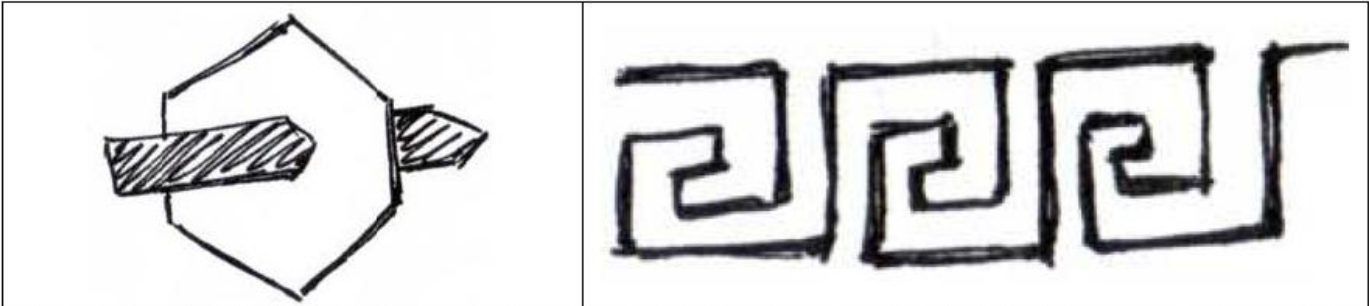


9. Simplificar con formas geométricas los dibujos siguientes (utilizar pocas formas!)

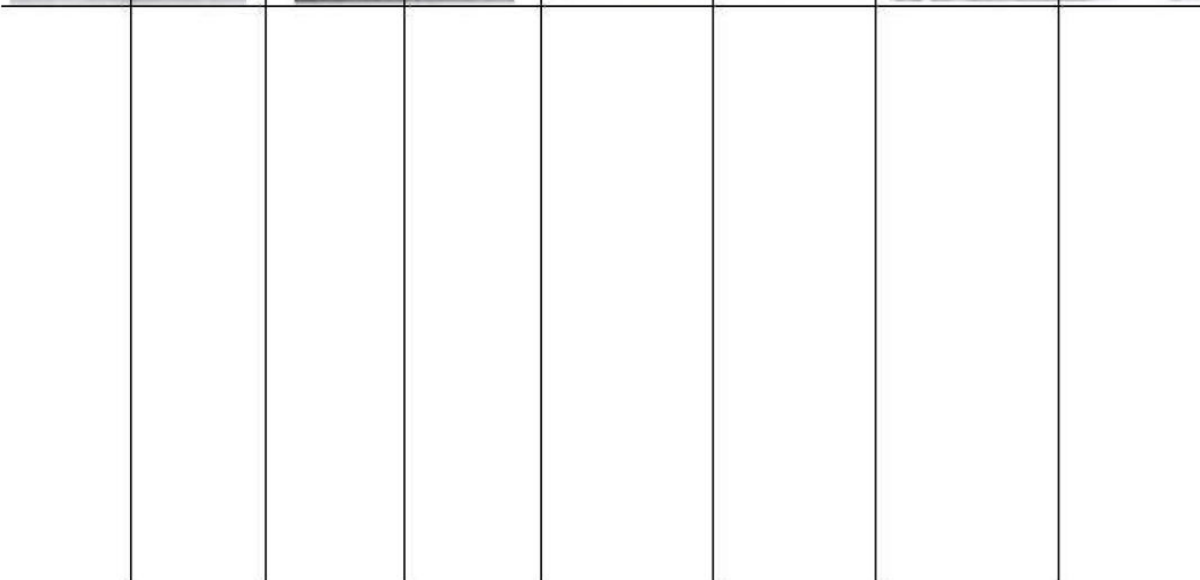
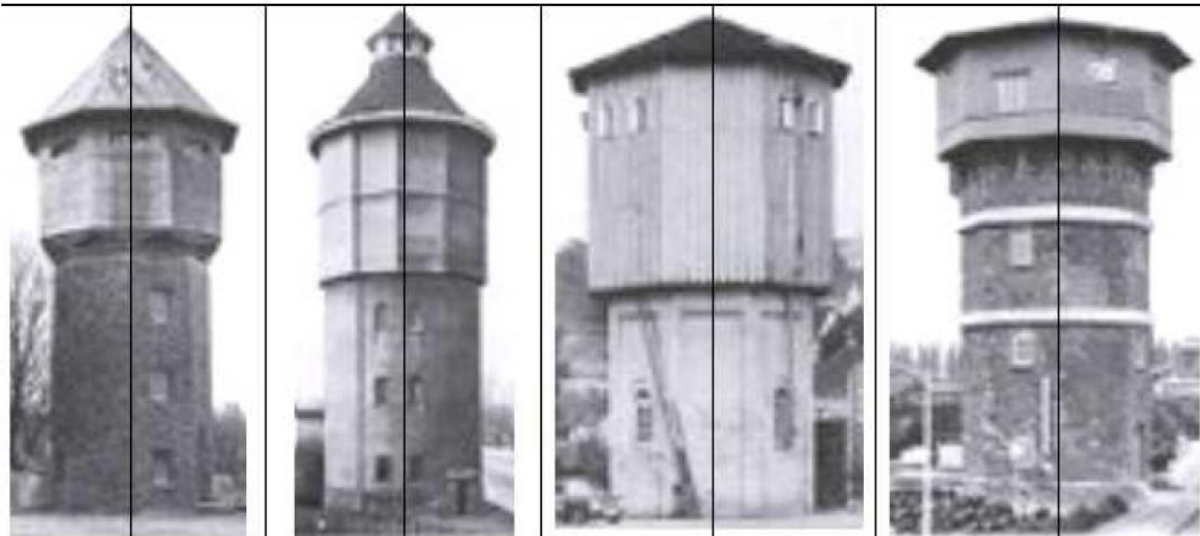


Croquis Dior

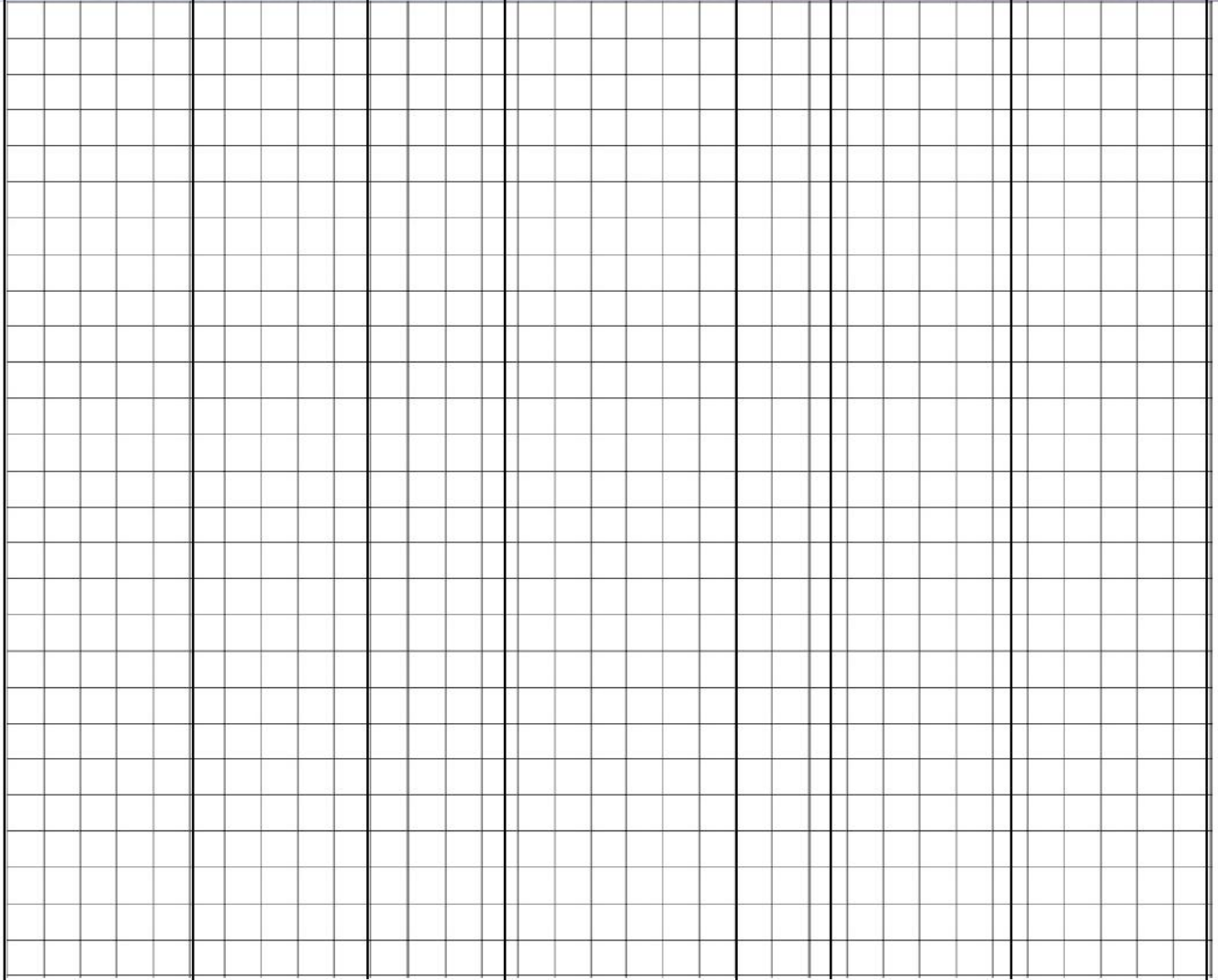
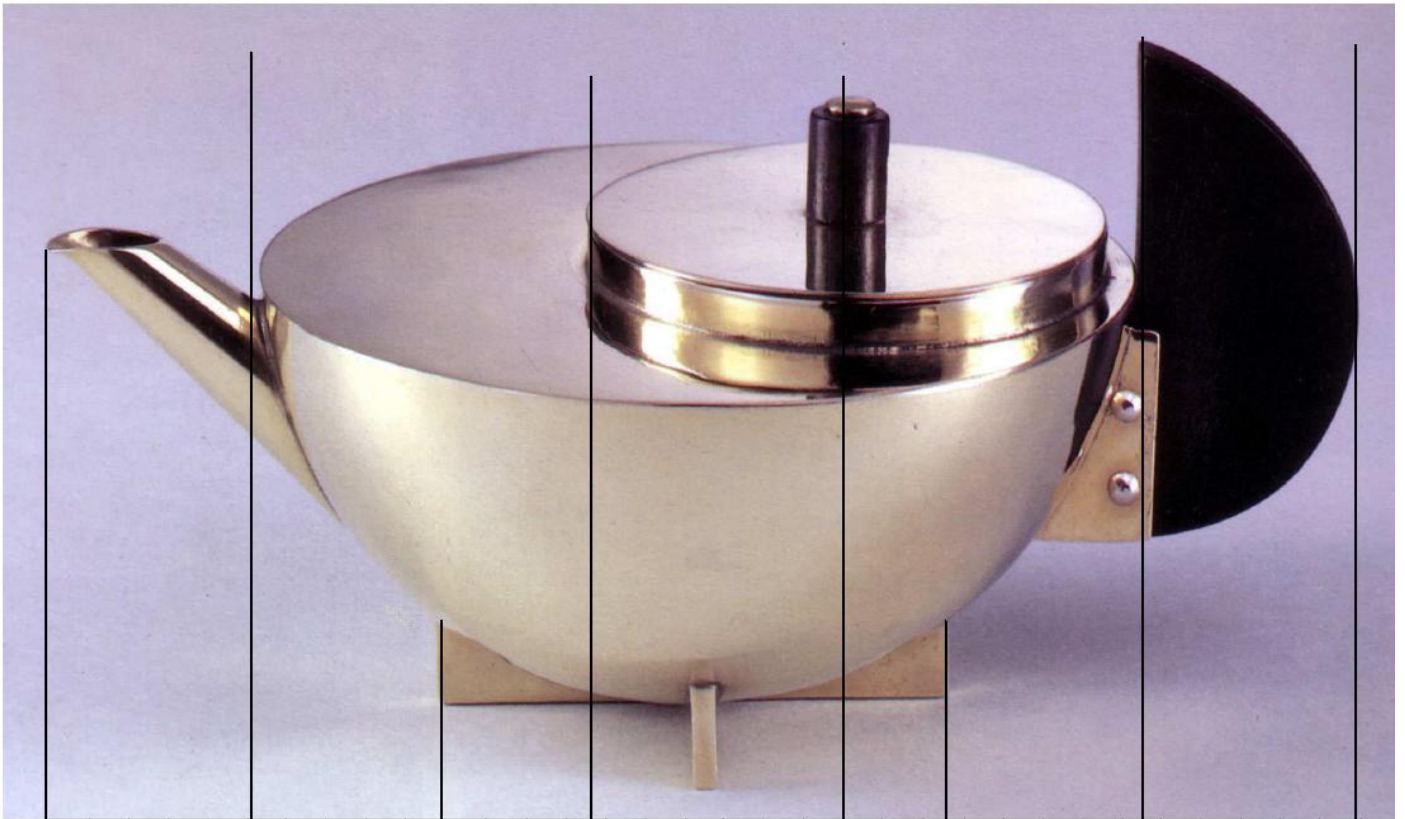
10. Trazar con mucha precisión las formas siguientes (corregirlas si es necesario)



11. Reproducir cada uno de los edificios con formas geométricas (vistos de frente - sin perspectivas)

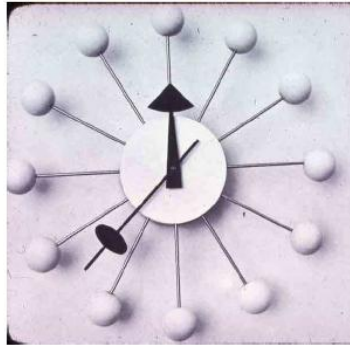
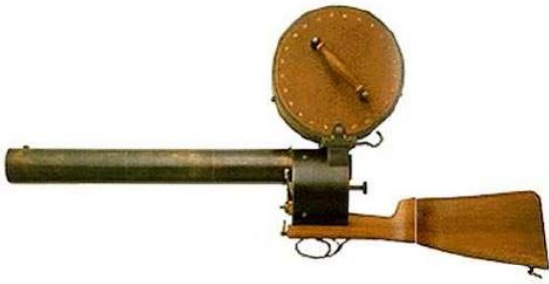


12. Representar con formas geométricas este objeto visto de lado (sin perspectiva!)



13. Reproducir ÚNICAMENTE con formas geométricas los objetos siguientes. ¡Elegir puntos de vista interesantes! (trazos de construcción con regla y lápiz- finalizar con el bolígrafo negro)

Dejar los trazos a lápiz.



| | | |
|--|--|--|
| | | |
|--|--|--|



| | | |
|--|--|--|
| | | |
|--|--|--|